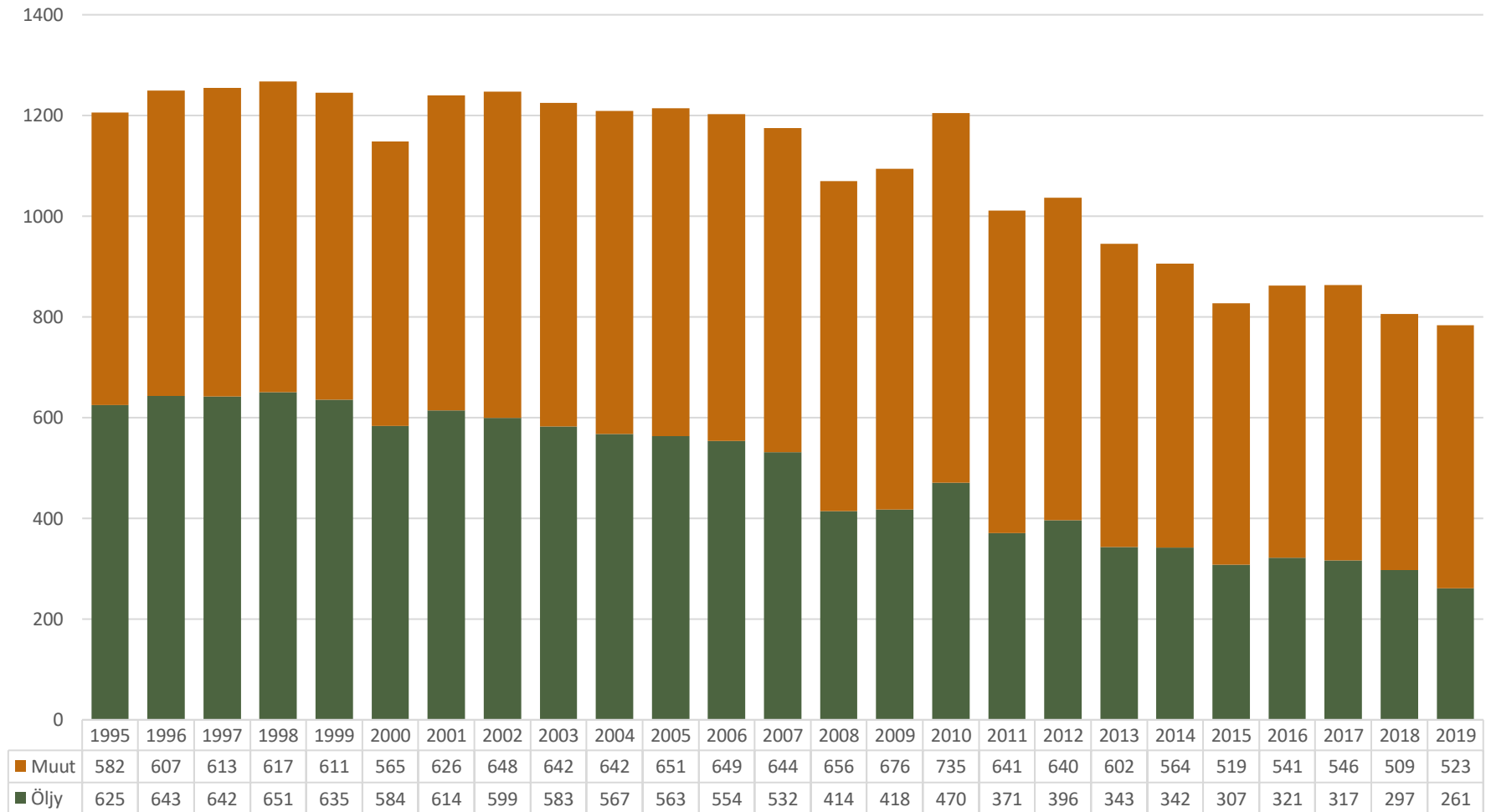




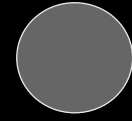
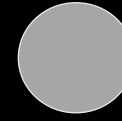
E23. Rakennusten lämmitys fossiilisilla polttoaineilla (GWh) Kymenlaakso



Tilastotiedot: ECOREG-laskenta/HINKU-malli

Kaakkois-Suomen ELY-keskus, Kehitysinsinööri Mika Toikka/Ympäristövastuuyksikkö

20.11.2020



E23. Rakennusten lämmitys fossiilisilla polttoaineilla (GWh) Kymenlaakso

Arviointiperusteet: Indikaattori E23 kuvaa rakennusten lämmittämisen fossiilisten polttoaineiden kulutusta GWh:na. Kuvaajassa on tarkasteltu indikaattorin kehitystä Kymenlaaksossa tarkastelujaksolla 1995-2019. Kulutus on jaettu öljyn ja muiden fossiilisten polttoaineiden osuuksiin. Muut fossiiliset polttoaineet pitää sisällään maakaasun, raskaan polttoöljyn, turpeen ja hiilen. Energiankulutus sekä hiilidioksidipäästöt on haettu SYKEN HINKU-laskentamallista (linkit taulukon alapuolella).

Lämmitysmuoto	2005	2010	2015	2019	Vuoden 2019 jakauma			
					Asuminen	Palvelut	Teollisuus	Maatalous
1. Sähkölämmitys	420	437	394	391	277	51	56	6
2. Maalämpö	12	18	29	38	32,8	4,7	0,5	0,1
3. Kaukolämpö	840	1 029	837	899	522	292	81	3
4. Öljylämmitys	552	454	293	261	127	87	44	3
5. Puulämmitys	425	561	455	463	415	17	11	20
6. Muu lämmitys	646	729	513	523	163	186	147	26
Yhteensä (GWh)	2 895	3 228	2 521	2 575	1 537	638	340	58
Päästöt ktCO₂e	497	545	336	311	156	92	55	9

Lähde: HINKU-Laskenta https://hiilineutraalisuomi.fi/fi-FI/Paastot_ja_indikaattorit/Kuntien_ja_alueiden_kasvihuonekaasupaastot

Laskentamenetelmä/HINKU-laskenta: [https://hiilineutraalisuomi.fi/fi-FI/Paastot_ja_indikaattorit/Kuntien_ja_alueiden_kasvihuonekaasupaastot/Paastolaskennan_menetelma\(50082\)](https://hiilineutraalisuomi.fi/fi-FI/Paastot_ja_indikaattorit/Kuntien_ja_alueiden_kasvihuonekaasupaastot/Paastolaskennan_menetelma(50082))

HINKU-laskennan mukaan rakennusten lämmityksen hiilidioksidipäästöt (CO₂e) olivat vuonna 2019 311 kt ja vähemmän vuodesta 2005 186 kt.

Indikaattorin kehittyminen: Indikaattorin E23 trendi tarkastelujaksolla on ollut laskeva. Tarkastelujakson viiden viimeisen vuoden aikana indikaattori on saanut viisi alhaisinta arvoansa. Indikaattorin kehitys on siten ollut [positiivista](#).