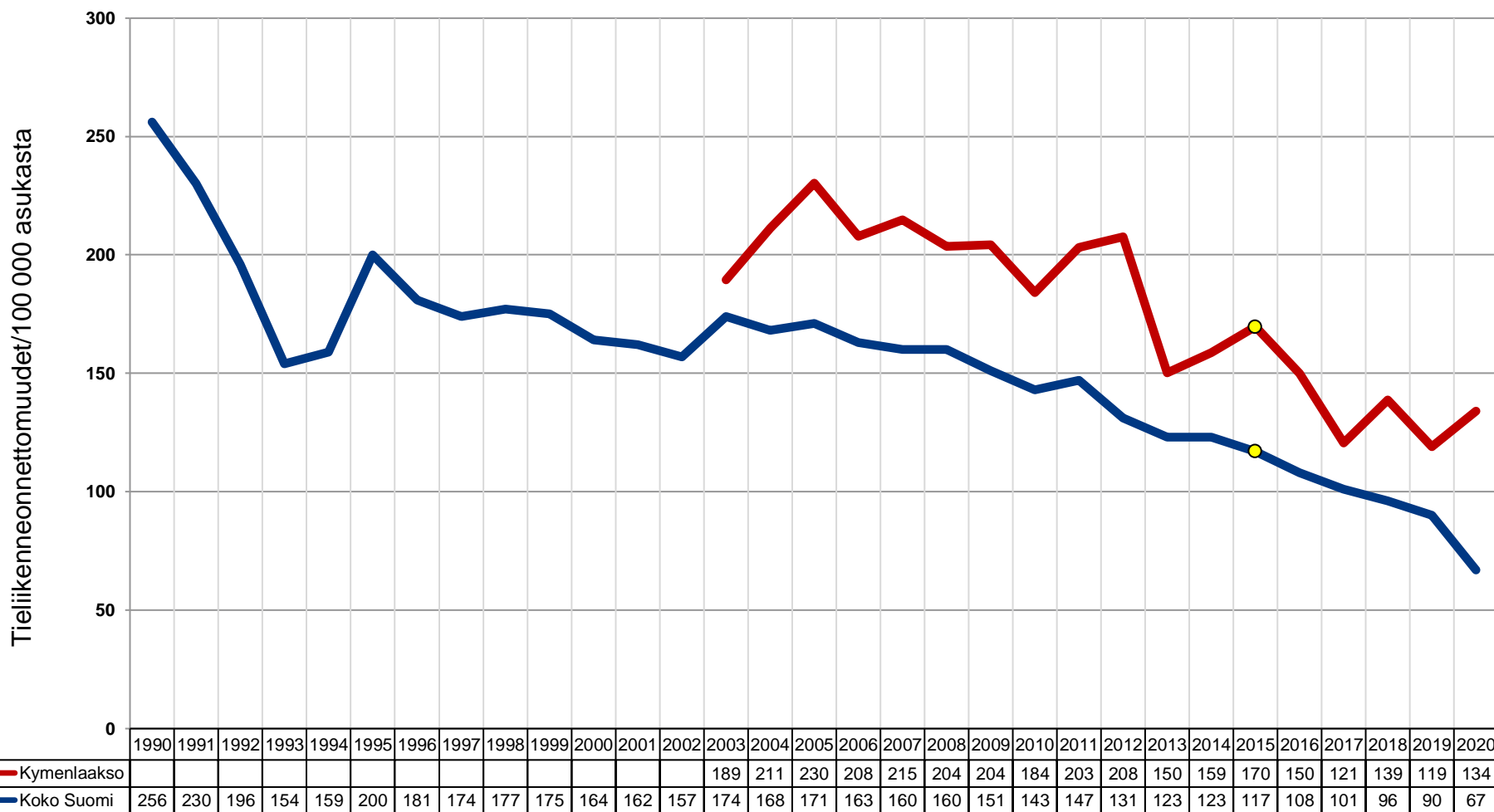
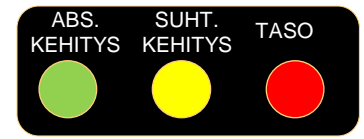




S17. Henkilövahinkoon johtaneet tieliikenneonnettomuudet, loukkaantuneet (Kymenlaakso)



Lähteet: StatFin=> Liikenne ja matkailu => Tieliikenneonnettomuustilasto => 005-Tieliikenteessä kuolleet ja loukkaantuneet ikäluokittain maakunnissa vuonna 2003-2020
 Koko Suomea koskevat tiedot: StatFin=> Liikenne ja matkailu => Tieliikenneonnettomuustilasto => Tieliikenneonnettomuudet vuosina 1931-2018



S17. Henkilövahinkoon johtaneet tieliikenneonnettomuudet, loukkaantuneet (Kymenlaakso)

Arviointiperusteet: Henkilövahinkoihin johtaneilla tieliikenneonnettomuuksien määrien mittauksella halutaan arvioida väestön tiellä liikkumisen turvallisuutta. Teillä liikutaan usein päivittäin, joten teiden turvallisuus on osa arkipäivän viihtyvyyttä ja hyvinvointia. Heikko tai hyvä turvallisuuden taso vaikuttaa pitkällä aikavälillä myös alueen vetovoimaisuuteen ja kykyyn houkutelaa asukkaita ja matkailijoita. Kaikki loukkaantumiseenkaan johtaneet onnettomuudet eivät tule tietoon. Mm. lievät polkupyöräonnettomuudet tai muut vähäisiin vahinkoihin johtaneet onnettomuudet voidaan sopia osapuolten kesken ilmoittamatta asiaa poliisille (ks. Tilastokeskuksen julkaisu ”Tieliikenneonnettomuudet 2012, 11). Vuoden 2020 luvut ovat ennakkotilastoja.

Vuonna 2020 henkilövahinkoihin johtaneita onnettomuuksia tuli poliisin tietoon yhteensä 3 875 kpl, joissa kuoli 184 ja loukkaantui 3 691 henkilöä. Henkilövahinkoon johtaneiden tieliikenneonnettomuuksien määrä väheni Suomessa 26 prosenttia edellisvuodesta. Sekä onnettomuuksissa loukkaantuneiden määrä (-26 %), että kuolleiden määrä laski (-12 %). Kymenlaaksossa tapahtui 175 onnettomuutta, joissa kuoli 5 ja loukkaantui 170 henkilöä. Onnettomuuksien määrä laski 17 % edellisvuodesta. Sekä loukkaantuneiden (-33 henkilöä, -16 %) että kuolleiden (-2 henkilöä, -29 %) määrä laski.

Henkilövahinkoihin johtaneita onnettomuuksia voidaan suhteuttaa myös asukasmääriin. Kuolemaan johtaneita onnettomuuksia on 3,1 henkeä alueen 100 000 asukasta kohti (koko maa 3,3). Loukkaantuneiden suhteellisilla määrillä mitattuna Kymenlaakso (134) on maan keskiarvoa (67) turvatomampi tiellä liikkujalle. Liikennekuolemia sen sijaan oli suhteessa koko maata vähemmän.

Kymenlaaksossa tieliikenneonnettomuuksissa loukkaantuneista 49 % oli henkilöauton kuljettajia ja 27 % autojen matkustajia. Mopolla tai moottoripyörällä oli liikenteessä yhteensä 23 % ja polkupyörällä 15 % loukkaantuneista. Jalankulkijoita loukkaantuneista oli prosentin verran.

Tiestön sijainnilla ja liikennemäärillä on tietenkin vaikutusta onnettomuuslukuihin. Teillä liikkuu paljon muitakin kuin alueen omia asukkaita. Onnettomuuksia voi myös verrata liikennesuoritteisiin. Kymenlaaksossa henkilövahinkoihin johtaneita tieliikenneonnettomuuksia oli miljoonaa autokilometriä kohti 0,18. Koko maan luku oli 0,11.

Indikaattorin kehittyminen: Kymenlaaksossa indikaattori S17 on kehittynyt vuoden 2015 jälkeen **positiivisesti**, kansallisen kehityksen **mukaisesti** indikaattorin tason oltua v. 2020 kansallista tasoa **huonompi**.